

# LIGET

TÁRSASHÁZ



## Fejlesztési terv



---

### építető:

**M.Z.I.  
INGATLAN KFT.**  
7811 Csarnóta,  
Fő utca 49/2.

---

### építés helye:

**7800 Siklós,**  
Gyüdi u. 20.

---

*Kertművelés*  
ÉPÍTÉSZIRODA

---

Pécs, 2023. 04. 26.

# LÁTVÁNYTERVEK



## Fejlesztési terv



építető:  
M.Z.I.  
INGATLAN KFT.  
7811 Csarnóta,  
Fő utca 49/2.

építés helye:  
7800 Siklós,  
Gyüdi u. 20.

*Kertészleány*  
ÉPÍTÉSZIRODA

Pécs, 2023. 04. 26.

# LÁTVÁNYTERVEK



## Fejlesztési terv



---

### építető:

**M.Z.I.  
INGATLAN KFT.**  
7811 Csarnóta,  
Fő utca 49/2.

---

### építés helye:

**7800 Siklós,**  
Gyüdi u. 20.

---

*Kertészleány*  
ÉPÍTÉSZIRODA

---

Pécs, 2023. 04. 26.

# LÁTVÁNYTERVEK



## Fejlesztési terv



---

### építető:

**M.Z.I.  
INGATLAN KFT.**  
7811 Csarnóta,  
Fő utca 49/2.

---

### építés helye:

**7800 Siklós,**  
Gyüdi u. 20.

*Kertészleány*  
ÉPÍTÉSZIRODA

Pécs, 2023. 04. 26.

# LÁTVÁNYTERVEK



## Fejlesztési terv



---

### építető:

**M.Z.I.  
INGATLAN KFT.**  
7811 Csarnóta,  
Fő utca 49/2.

---

### építés helye:

**7800 Siklós,**  
Gyüdi u. 20.

*Kertészleány*  
ÉPÍTÉSZIRODA

Pécs, 2023. 04. 26.

# LÁTVÁNYTERVEK





## Fejlesztési terv

építető:  
M.Z.I.  
INGATLAN KFT.  
7811 Csarnóta,  
Fő utca 49/2.  
építés helye:  
7800 Siklós,  
Gyüdi u. 20.

*Kertészleány*  
ÉPÍTÉSZIRODA

Pécs, 2023. 04. 26.

# LÁTVÁNYTERVEK





## Fejlesztési terv

építető:  
M.Z.I.  
INGATLAN KFT.  
7811 Csarnóta,  
Fő utca 49/2.  
építés helye:  
7800 Siklós,  
Gyüdi u. 20.

*Kertészleány*  
ÉPÍTÉSZIRODA

Pécs, 2023. 04. 26.

# LÁTVÁNYTERVEK







## Fejlesztési terv

építető:  
M.Z.I.  
INGATLAN KFT.  
7811 Csarnóta,  
Fő utca 49/2.  
építés helye:  
7800 Siklós,  
Gyüdi u. 20.

*Kertváros*  
ÉPÍTÉSZIRODA

Pécs, 2023. 04. 26.

# LÁTVÁNYTERVEK



## AZ ÉPÜLET ÁLTALÁNOS KIALAKÍTÁSA:

### ALAPOZÁS

Sávalapozással készült tartószerkezet.

### TEHERHORDÓ FALAK

Az épület homlokzati tartószerkezeti falai **Porotherm 30 N+F** vázkerámia falazó-blokkból készültek.

### VÁLASZFALAK

A válaszfalak **POROTHERM 10 N+F** vázkerámiából készültek

### ALJZATBETON

Simított aljzatbeton, alatta 10 cm vastagságban hőszigetelés.

### LAPOSTETŐ

Az épületek PVC lemez vízszigeteléssel készülő lapostetős kialakításúak, hőszigeteléssel.

A tetőszerkezet hőszigetelése **Hungarocell EPS** hőszigetelés felhasználásával történt **30 cm** vastagságban (15 cm+15 cm).

### BÁDOGOZÁS

**RAL 7016 Antracit színű** cink bádогоzás.

### HŐSZIGETELÉS

Az épületre 16,0 cm vastag fehér polisztirol, hőszigetelés került, mivel az épület külső határoló szerkezete így teljesíti az **U<sub>0</sub>≤2,24 W/m<sup>2</sup>K** értéket.

XPS hőszigetelés a lábazati zónában 16 cm vastagságban készült.

### HOMLOKZATI NYÍLÁSZÁRÓ SZERKEZETEK

Műanyag nyílászárók külső oldali antracit fóliával, belül fehér színnel, amelyek fokozott légzárású szerkezetek, hőszigetelt üvegezéssel ellátva, ahol a nyílászárókra **U=<1,15 W/m<sup>2</sup>K**.

Nyílászáró pontos típusa: Kömmerling 76 AD rendszer 3 réteg üvegezéssel.

Alumínium elektromos redőnyök 9006 RAL (ezüst) színben

Könyöklők belül gránit, kívül antracit színű alumínium.

### BELTÉRI NYÍLÁSZÁRÓ SZERKEZETEK

A beltéri nyílászáró szerkezetek magyar szabvány szerinti méretben, CPL borítással készülnek. Magassági méretük 2,10 m, egységesen három oldalon falcolt, papírrács betétes ajtólap szögletes éllel, utólag szerelhető típus termékek egyszeres takarással, gumitömítéssel, folding (utólag szerelhető) tokszerkezettel, küszöb nélküli kivitelben.

### Lakásbejárati ajtók:

A lakásbejáratokra, több ponton záródó központi zárral ellátott, MABISZ minősítéssel és 30 perces tűzgátlással rendelkező bejárati ajtók kerültek elhelyezésre.

## Fejlesztési terv

---

### építető:

**M.Z.I.  
INGATLAN KFT.  
7811 Csarnóta,  
Fő utca 49/2.**

---

### építés helye:

**7800 Siklós,  
Gyüdi u. 20.**

---

*Kertészleány*  
ÉPÍTÉSZIRODA

---

Pécs, 2023. 04. 26.



## BURKOLATOK

### Hidegburkolat:

Igényes megjelenésű és magas kopásállóságú max 60\*60 cm greslap burkolat. A fugák szélessége 2 mm.

Ár: nettó: 9.500.- (ezen felül többletköltség)

Típus: kivitelező által megjelölt kereskedőnél választható.

Mennyiség: fürdőben: 2,10 m magasságig, wc-ben: 1,50 m magasságig (ezeken felül feláras)

### Melegburkolat:

A szobákban, gardróbban laminált parketta készül. I.osztályú szalagparketta, mely az eladó által megadott kollekcióból választható, szükséges helyeken burkolatváltó sínekkel, választható színben

## FESTÉS, MÁZOLÁS

A beltérben az oldalfalakra a mennyezetekre teljes felületű glettelés után két rétegű, matt, fehér beltéri disperziós festés készül

## TERASZOK

A belső kertre nyíló lakások teraszai térkő, kialakításúak, az emeleti teraszok, loggiák, erkélyek csúszásmentes fagyálló kerámialappal burkoltak. A terasz/erkély korlátok lakatos, üvegezett.

## GYALOGOS ÉS GÉPKOCSI BEJÁRÓ

A kaputelefon rendszer digitális, ajtónyitó funkcióval ellátott, kültéri egységekkel van szerelve, a lakásokban beltéri egységgel. A gyalogos bejáró és a folyosó bejárati ajtó nyitása proxy kártyával és kóddal is történhet. Térkövel kialakított 8 férőhelyes kültéri parkolás, távvezérlésű kapunyitóval.

## ÉPÜLETGÉPÉSZET

### Fűtés:

FixTrend osztószekrények

Uponor Vario Plus osztó-gyűjtők

szobatermosztátok Computherm E 280 wifis

Engelmann Sensostar hőmennyiségmérők

Bosch kazán

Panasonic Aquarea Kit-WXC16H9E8 14 kw hűtő, 16 kw fűtőteljesítményű osztott kivitelű T-Cap levegő-víz hőszivattyú 3 fázisú 9 kw kiegészítő fűtőbetéttel

### Hűtés:

Vaillant VAI-035 3,5 kw-os klímák kültéri és beltéri egységgel, wifi modullal (lakásonként 1 db)

### Szsaniter:

Gseberit Duofix és Kombifix beépített wc tartályok

Styron beltéri folyóka 700-as Medium ráccsal

Sapho Aqualine íves zuhanytálca 90x90x3 Ravak Standard zuhanytálca szifonnal

### Hideg -és melegvíz:

vízmelegítők Ariston Velis Evo 100l, B-Meters vízórák

## ELEKTROMOS HÁLÓZAT

Fogyasztásmérés, elektromos hálózat: A házi elosztók és a lakások elektromos fogyasztásmérői az elektromos kapcsolóhelyiségben, illetve szintenként mérőóra szekrényekben kerülnek elhelyezésre. A lakásokon belüli elektromos hálózat falban, padló rétegrendben, mennyezetben és álmennyezetben szerelt védőcsövekbe húzott rézerű vezetékekkel szerelve készülnek.

Szerelvények: Schneider Sedna

## Fejlesztési terv

---

### építető:

**M.Z.I.  
INGATLAN KFT.**  
7811 Csarnóta,  
Fő utca 49/2.

---

### építés helye:

**7800 Siklós,**  
Gyüdi u. 20.

*Kertészleány*  
ÉPÍTÉSZIRODA

---

Pécs, 2023. 04. 26.



## Fejlesztési terv



építető:  
M.Z.I.  
INGATLAN KFT.  
7811 Csarnóta,  
Fő utca 49/2.  
építés helye:  
7800 Siklós,  
Gyüdi u. 20.

*Kertészleány*  
ÉPÍTÉSZIRODA

Pécs, 2023. 04. 26.

# FÖLDSZINTI ALAPRAJZ



## Fejlesztési terv



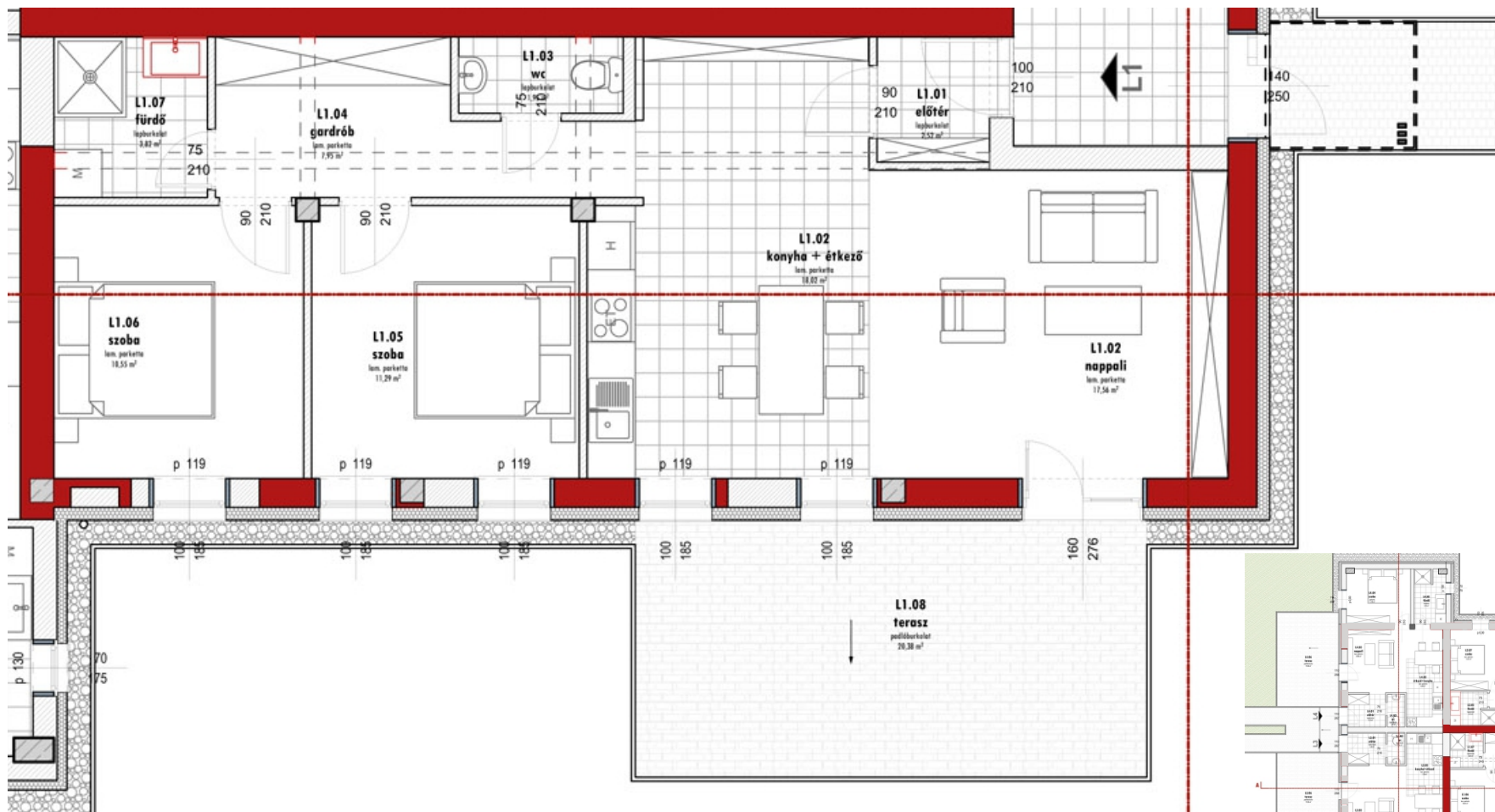
építető:  
**M.Z.I.**  
**INGATLAN KFT.**  
7811 Csarnóta,  
Fő utca 49/2.  
építés helye:  
**7800 Siklós,**  
Gyüdi u. 20.

*Kertművelés*  
ÉPÍTÉSZIRODA

Pécs, 2023. 04. 26.

# EMELETI ALAPRAJZ





### L1 lakás

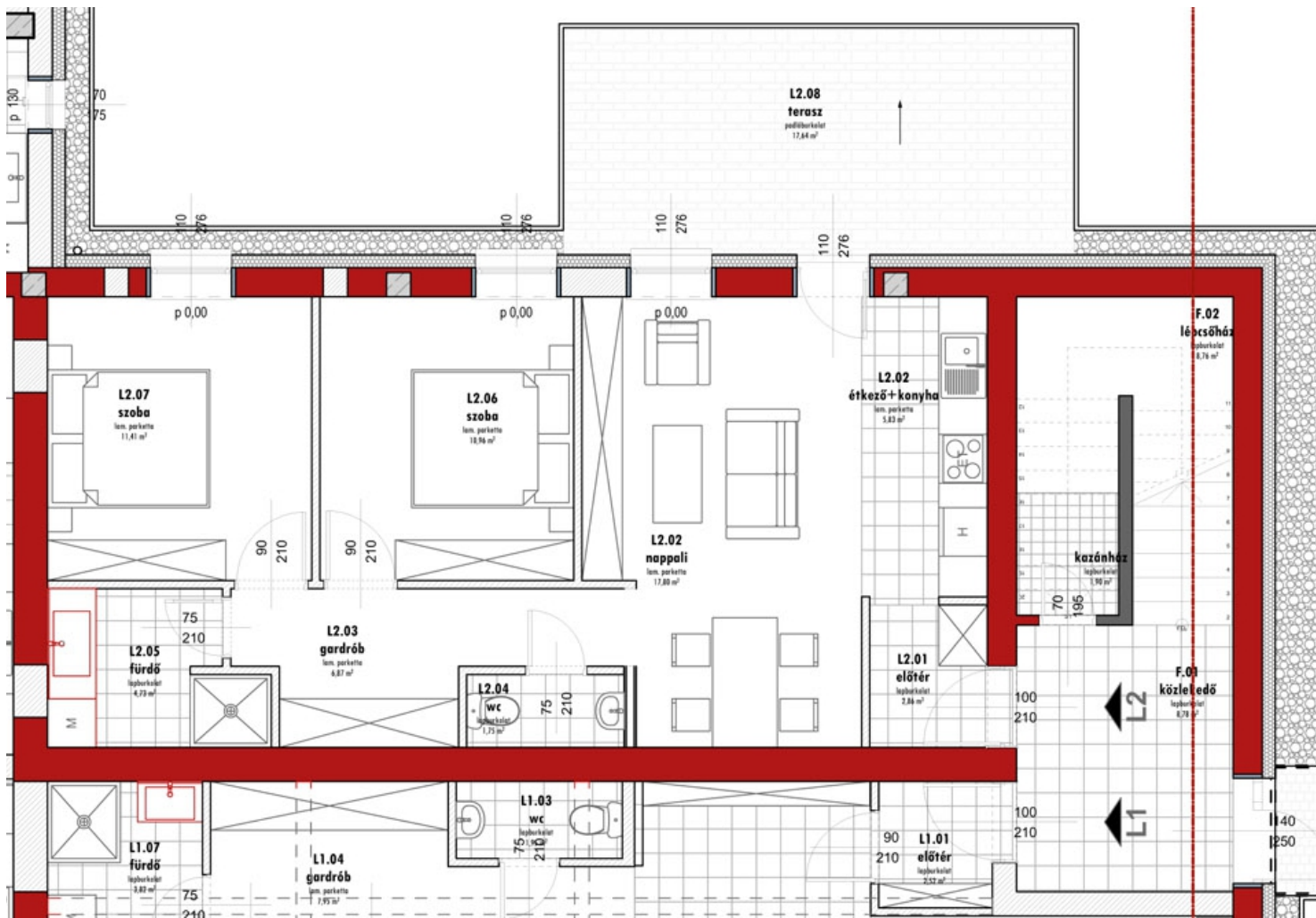
- Előtér 2,52m<sup>2</sup>
- Konyha étkező 18,02m<sup>2</sup>
- Nappali 17,56m<sup>2</sup>
- WC 1,96m<sup>2</sup>
- Gardrób 7,95m<sup>2</sup>
- Szoba1 11,29m<sup>2</sup>
- Szoba2 10,55m<sup>2</sup>
- Fürdőszoba 3,82m<sup>2</sup>
- Terasz 20,38 m<sup>2</sup>

**ÖSSZESEN:  
73,67m<sup>2</sup>**



# L1 Lakás





### L2 lakás

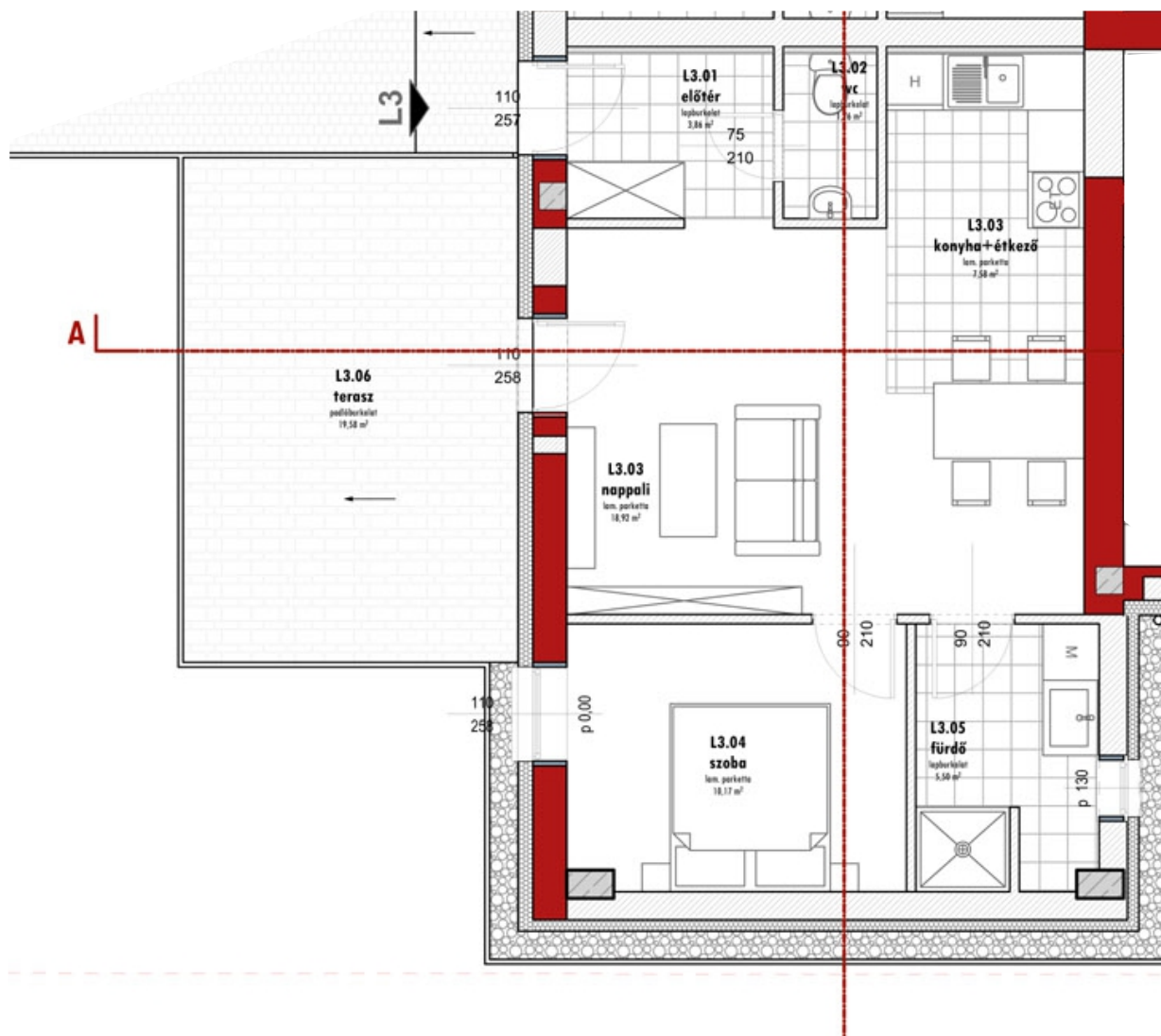
- Előtér  
2,86m<sup>2</sup>
- Konyha étkező  
5,83m<sup>2</sup>
- Nappali  
17,8m<sup>2</sup>
- WC  
1,75m<sup>2</sup>
- Gardrób  
6,87m<sup>2</sup>
- Szoba1  
10,96m<sup>2</sup>
- Szoba2  
11,41m<sup>2</sup>
- Fürdőszoba  
6,87m<sup>2</sup>
- Terasz  
17,64m<sup>2</sup>

**ÖSSZESEN:  
64,35m<sup>2</sup>**



# L2 Lakás





### L3 lakás

Előtér  
3,86m<sup>2</sup>  
Konyha étkező  
7,58m<sup>2</sup>  
Nappali  
18,92m<sup>2</sup>  
WC  
1,76m<sup>2</sup>  
Szoba1  
10,17m<sup>2</sup>  
Fürdőszoba  
5,5m<sup>2</sup>  
Terasz  
19,58 m<sup>2</sup>

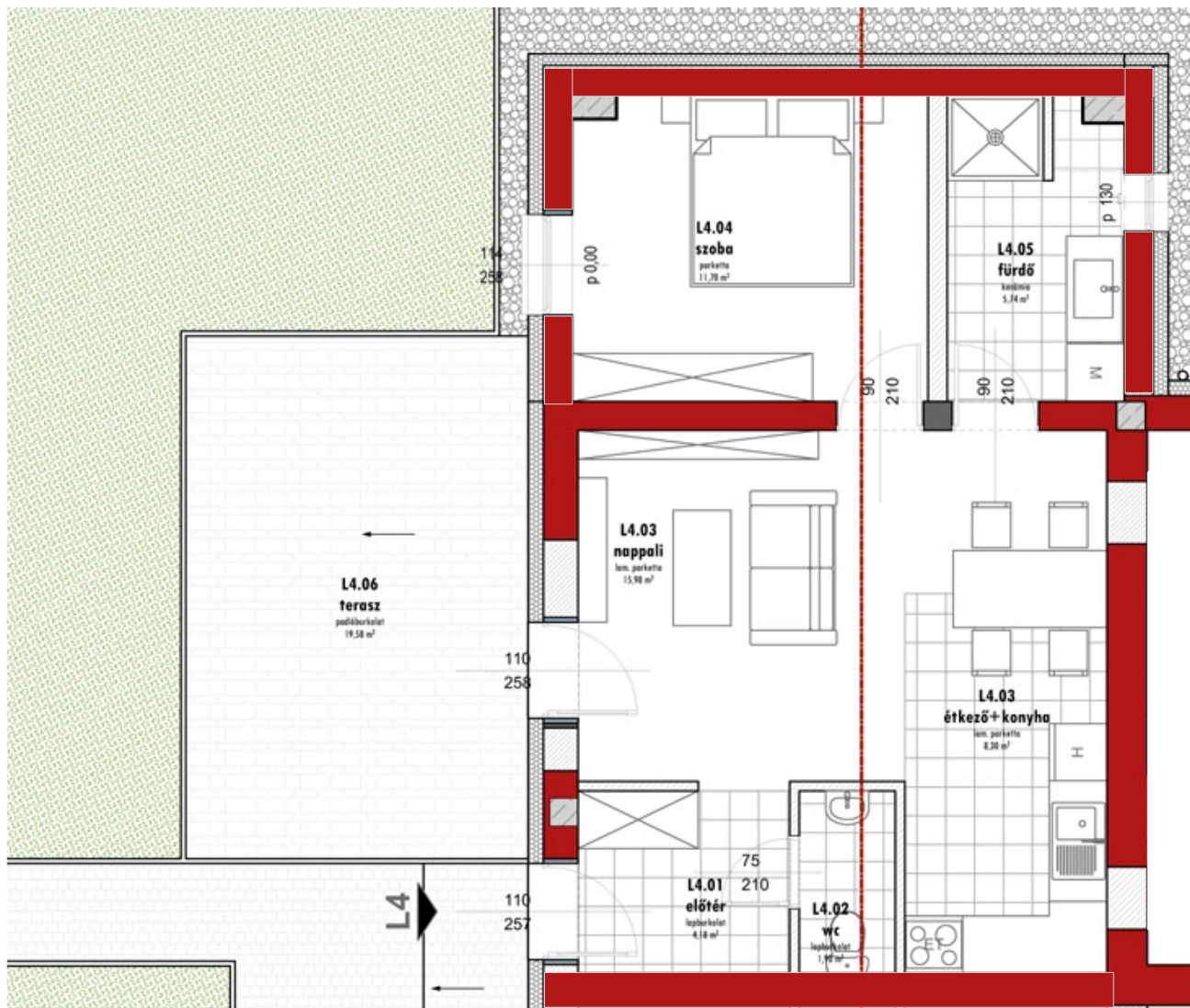
**Összesen:  
47,79 m<sup>2</sup>**



# L3 Lakás







#### L4 lakás

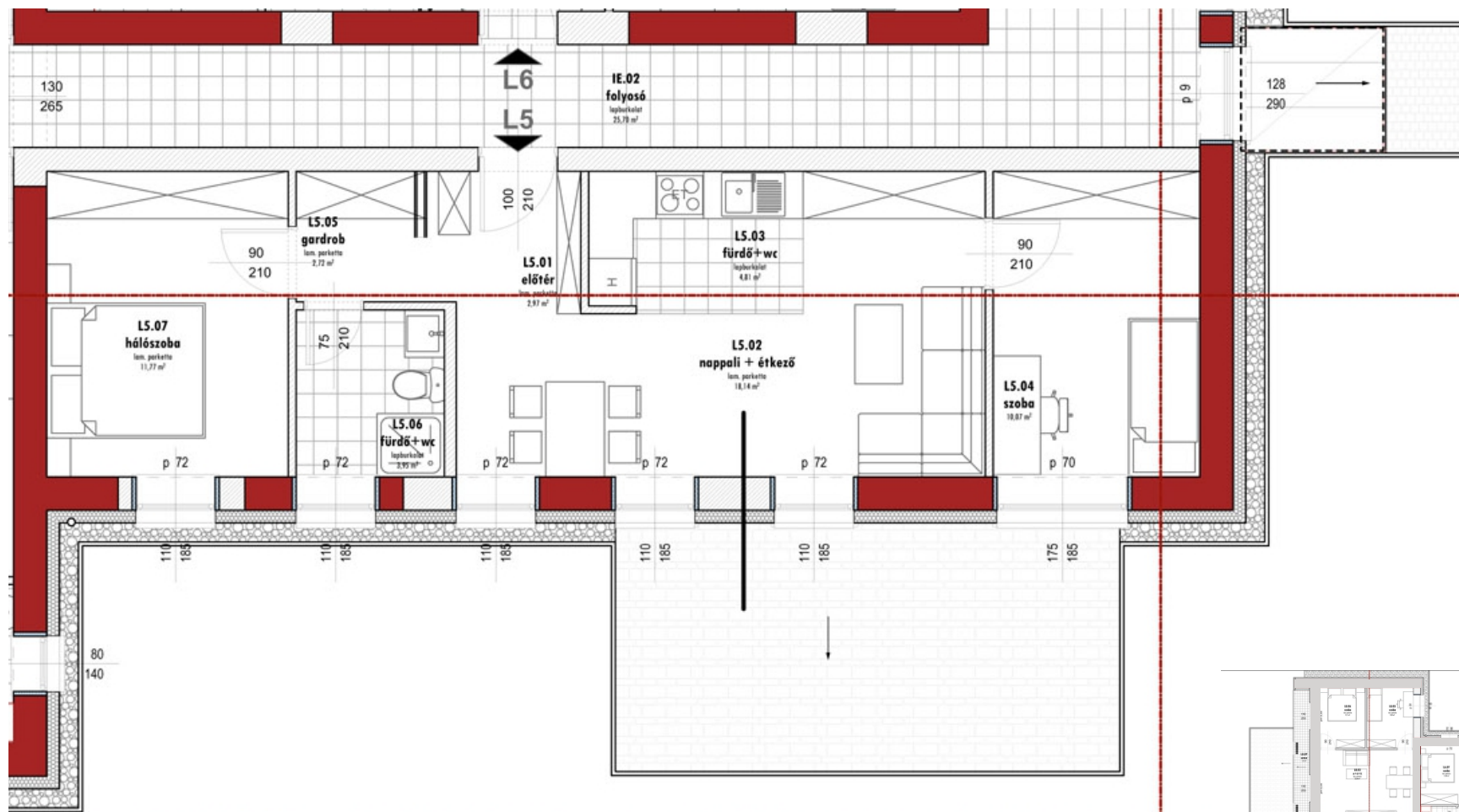
Előtér  
4,18m<sup>2</sup>  
Konyha étkező  
8,3m<sup>2</sup>  
Nappali  
15,98m<sup>2</sup>  
WC  
1,9m<sup>2</sup>  
Szoba1  
11,7m<sup>2</sup>  
Fürdőszoba  
5,74m<sup>2</sup>  
Terasz  
19,58

**ÖSSZESEN:  
47,8m<sup>2</sup>**



# L4 Lakás





### L5 lakás

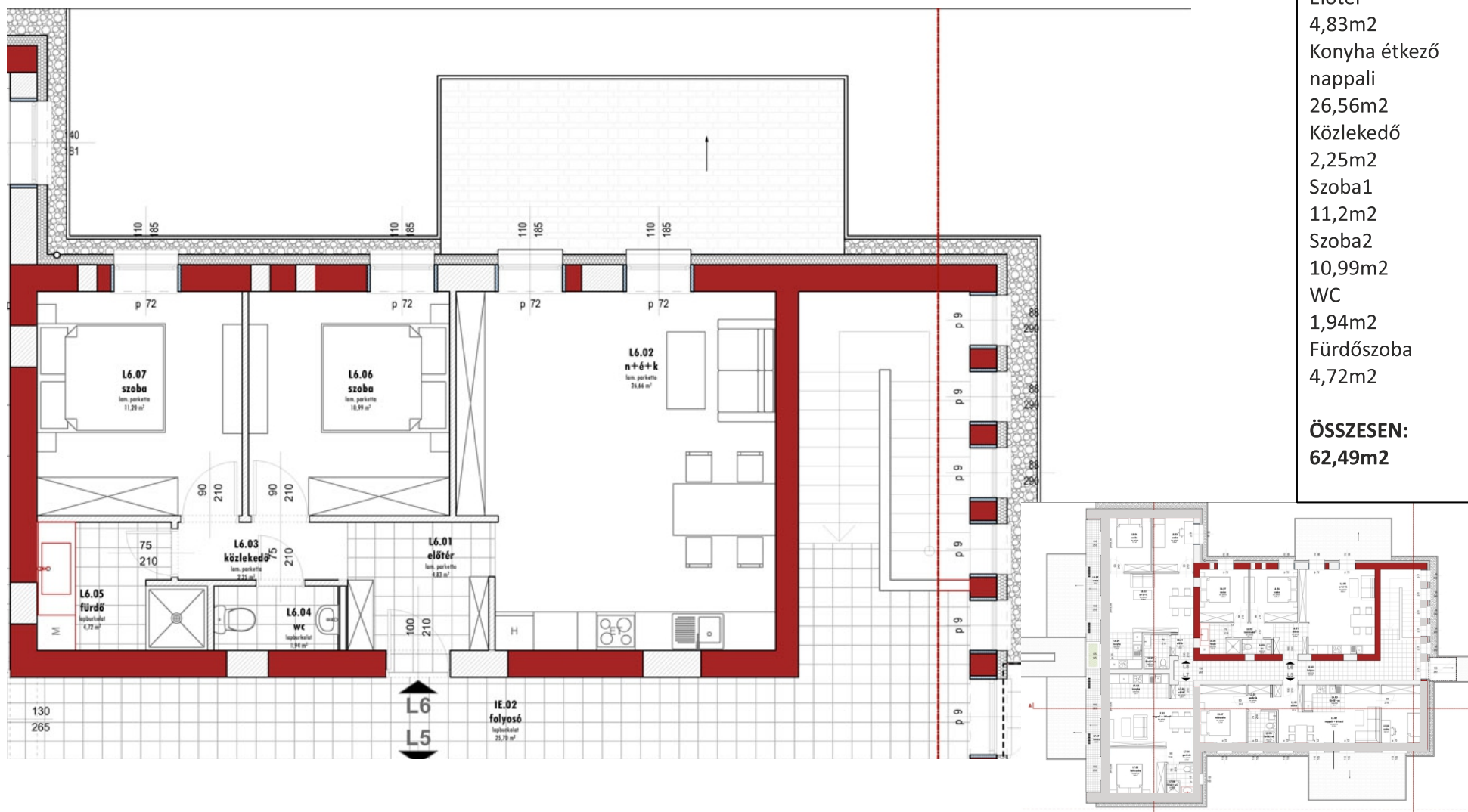
- Előtér  
2,97m<sup>2</sup>
- konyha  
4,81m<sup>2</sup>
- Nappali étkező  
18,14m<sup>2</sup>
- Gardrób  
2,72m<sup>2</sup>
- Szoba1  
10,07m<sup>2</sup>
- Szoba2  
11,62m<sup>2</sup>
- Fürdőszoba+WC  
3,95m<sup>2</sup>

**ÖSSZESEN:  
54,28m<sup>2</sup>**



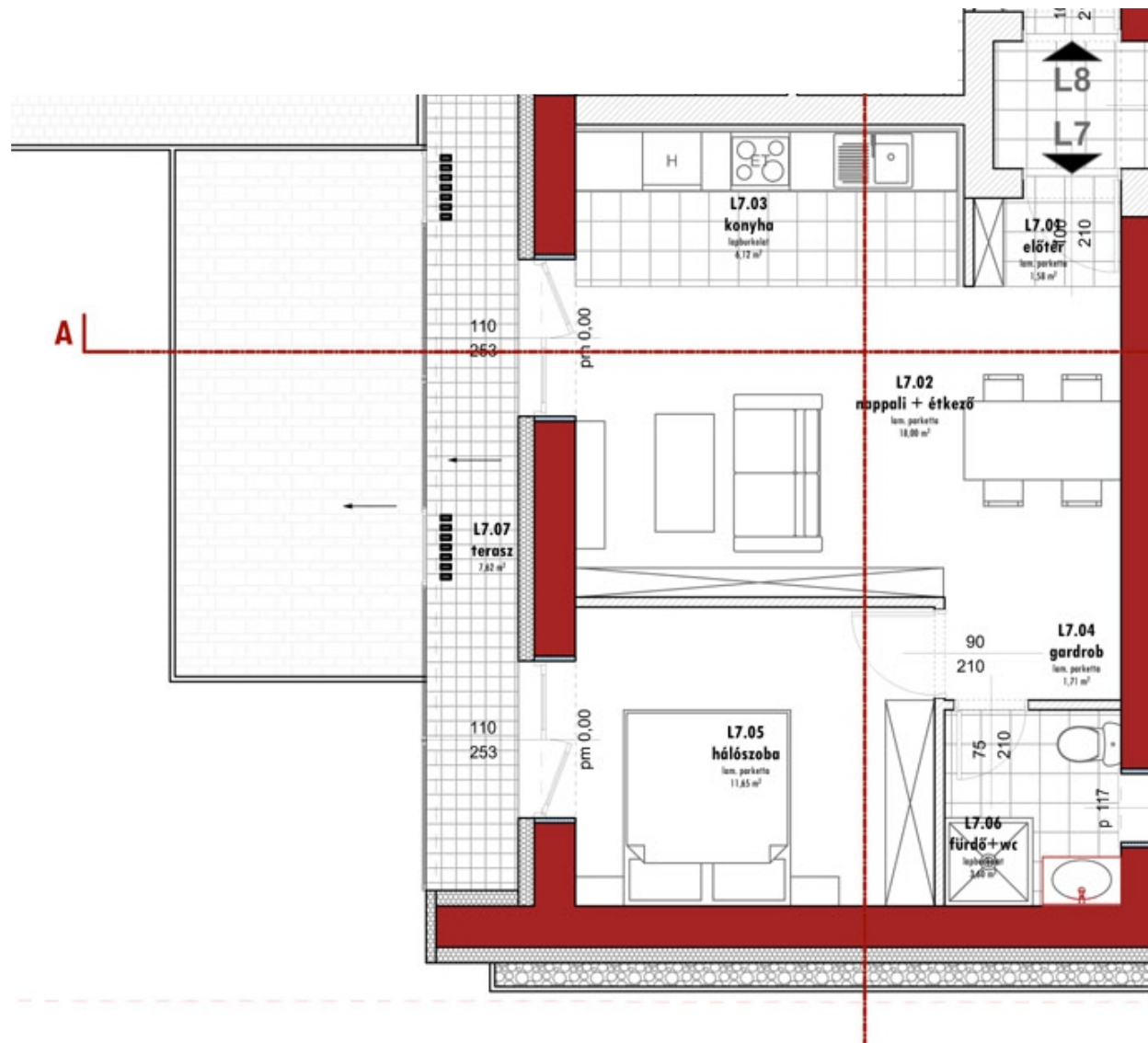
# L5 Lakás





# L6 Lakás





### L7 lakás

Előtér  
1,58m<sup>2</sup>  
Nappali étkező  
18m<sup>2</sup>  
Konyha  
6,12m<sup>2</sup>  
Gardrób  
1,71m<sup>2</sup>  
Szoba1  
11,65m<sup>2</sup>  
Fürdőszoba+WC  
3,6m<sup>2</sup>  
Erkély  
8,27

**ÖSSZESEN:  
42,66 m<sup>2</sup>**



# L7 Lakás





### L8 lakás

Előtér  
2,48  
Konyha étkező  
27,9  
Szoba1  
9,71  
Szoba2  
9,71  
Fürdőszoba+WC  
3,83  
Erkély  
8,19

**ÖSSZESEN:  
53,63**



# L8 Lakás



L1 lakás	Fsz	73,1 m2	Terasz 20,38 m2	61.640.000 Ft
L2 lakás	Fsz	61,58 m2	Terasz 17,64 m2	52.000.000 Ft
L3 lakás	Fsz	48,1 m2	Terasz 19,58 m2	43.000.000 Ft
L4 lakás	Fsz	47,4 m2	Terasz 19,58 m2	43.000.000 Ft
L5 lakás	Em	57,35 m2		42.500.000 Ft
L6 lakás	Em	63,28 m2		46.600.000 Ft
L7 lakás	Em	43,35 m2	erkély 8,27 m2	34.500.000 Ft